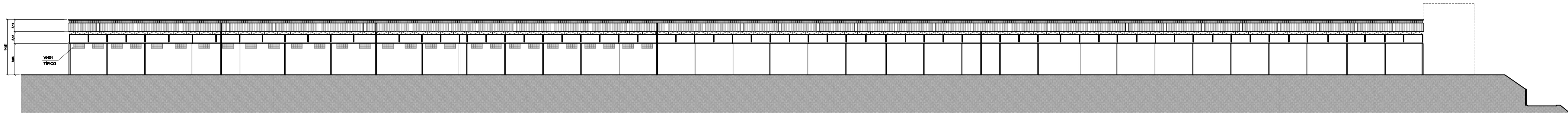
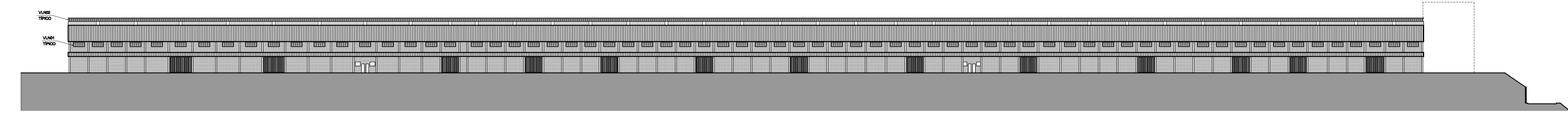


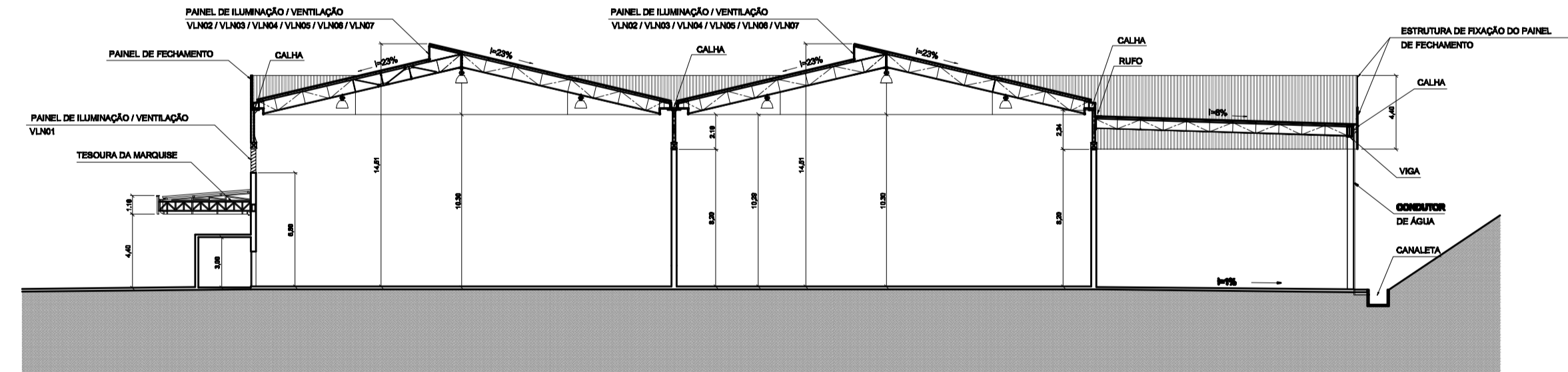
PLANTA GALPÃO
ESCALA: 1:400



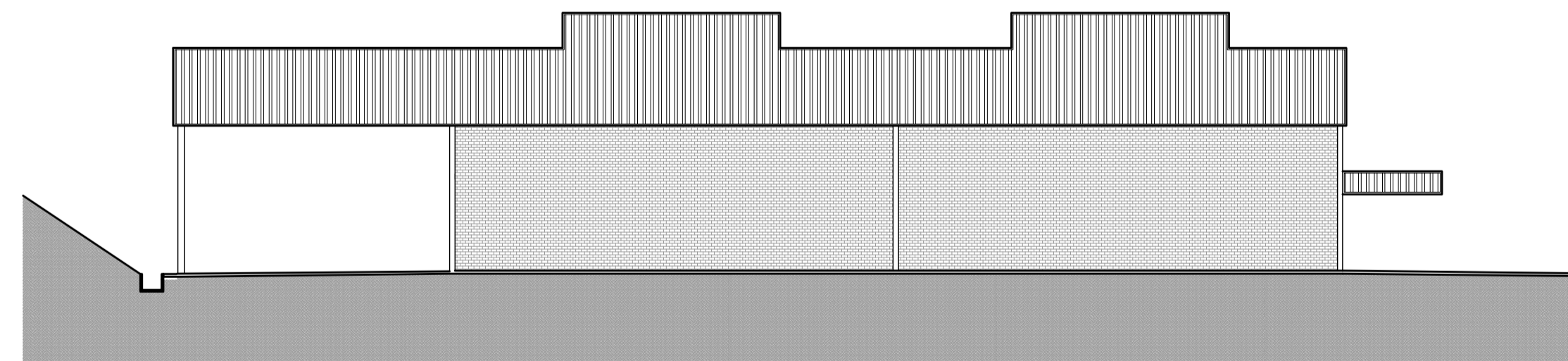
CORTE A-A
ESCALA: 1:400



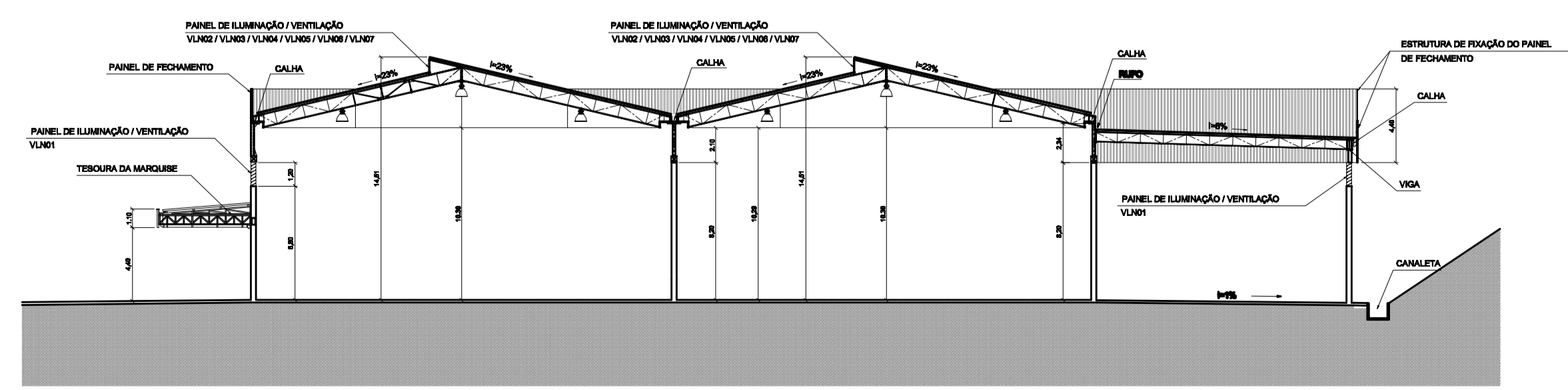
CORTE B-B
ESCALA: 1:200



CORTE C-C
ESCALA: 1:200



VISTA 2
ESCALA: 1:200



VISTA 1
ESCALA: 1:400

NOTAS:

- PARA IMPLANTAÇÃO, VER FOLHA A0108.
- PARA PROJETO DOS ESCRITÓRIOS, VER FOLHAS F03/08, F04/08 e F05/08.
- PARA PROJETO DA PORTARIA E CABINES, VER FOLHAS F06/08 e F07/08.
- PARA DETALHE DOS BANHEIROS, VER FOLHAS F08/08 e F09/08.

AMBIENTE	ÁREA	TIPO	QUANT.	UNID.	VALOR	MATERIAL	OBSERVAÇÕES
COMPARTIMENTAÇÃO 1	3.013,48 m²	VL001	12	3,00	1,20	6,00	PLÁSTICO TRANSLÚCIDO - VENTILAÇÃO + ILUMINAÇÃO
		VL002	02	80,00	1,00	15,00	PLÁSTICO TRANSLÚCIDO - VENTILAÇÃO + ILUMINAÇÃO
		TR01	10	24,00	1,00	6,00	VAR. PLÁSTICO TRANSLÚCIDO - ILUMINAÇÃO
COMPARTIMENTAÇÃO 2	3.041,08 m²	VL001	12	3,00	1,20	6,00	PLÁSTICO TRANSLÚCIDO - VENTILAÇÃO + ILUMINAÇÃO
		VL002	02	80,00	1,00	15,00	PLÁSTICO TRANSLÚCIDO - VENTILAÇÃO + ILUMINAÇÃO
		TR01	10	24,00	1,00	6,00	VAR. PLÁSTICO TRANSLÚCIDO - ILUMINAÇÃO
COMPARTIMENTAÇÃO 3	4.008,48 m²	VL001	16	3,00	1,20	6,00	PLÁSTICO TRANSLÚCIDO - VENTILAÇÃO + ILUMINAÇÃO
		VL002	02	80,00	1,00	15,00	PLÁSTICO TRANSLÚCIDO - VENTILAÇÃO + ILUMINAÇÃO
		TR01	14	24,00	1,00	6,00	VAR. PLÁSTICO TRANSLÚCIDO - ILUMINAÇÃO
COMPARTIMENTAÇÃO 4	3.884,80 m²	VL001	14	3,00	1,20	6,00	PLÁSTICO TRANSLÚCIDO - VENTILAÇÃO + ILUMINAÇÃO
		VL002	02	72,00	1,00	15,00	PLÁSTICO TRANSLÚCIDO - VENTILAÇÃO + ILUMINAÇÃO
		TR01	12	24,00	1,00	6,00	VAR. PLÁSTICO TRANSLÚCIDO - ILUMINAÇÃO
COMPARTIMENTAÇÃO 5A	88,21 m²	VL001	01	3,00	1,20	6,00	PLÁSTICO TRANSLÚCIDO - VENTILAÇÃO + ILUMINAÇÃO
		VL002	01	36,00	1,00	15,00	PLÁSTICO TRANSLÚCIDO - VENTILAÇÃO + ILUMINAÇÃO
		TR01	01	24,00	1,00	6,00	VAR. PLÁSTICO TRANSLÚCIDO - ILUMINAÇÃO
COMPARTIMENTAÇÃO 5B	88,21 m²	VL001	01	3,00	1,20	6,00	PLÁSTICO TRANSLÚCIDO - VENTILAÇÃO + ILUMINAÇÃO
		VL002	01	36,00	1,00	15,00	PLÁSTICO TRANSLÚCIDO - VENTILAÇÃO + ILUMINAÇÃO
		TR01	01	24,00	1,00	6,00	VAR. PLÁSTICO TRANSLÚCIDO - ILUMINAÇÃO
COMPARTIMENTAÇÃO 5C	1.410,37 m²	VL001	07	3,00	1,20	6,00	PLÁSTICO TRANSLÚCIDO - VENTILAÇÃO + ILUMINAÇÃO
		VL002	01	40,00	1,00	15,00	PLÁSTICO TRANSLÚCIDO - ILUMINAÇÃO
		TR01	08	24,00	1,00	6,00	VAR. PLÁSTICO TRANSLÚCIDO - ILUMINAÇÃO
COMPARTIMENTAÇÃO 5D	1.410,37 m²	VL001	07	3,00	1,20	6,00	PLÁSTICO TRANSLÚCIDO - VENTILAÇÃO + ILUMINAÇÃO
		VL002	01	40,00	1,00	15,00	PLÁSTICO TRANSLÚCIDO - VENTILAÇÃO + ILUMINAÇÃO
		TR01	08	24,00	1,00	6,00	VAR. PLÁSTICO TRANSLÚCIDO - ILUMINAÇÃO
CORREDOR COBERTO 2	3.038,82 m²	VL001	10	3,00	1,20	6,00	PLÁSTICO TRANSLÚCIDO - VENTILAÇÃO + ILUMINAÇÃO
		TR01	10	24,00	1,00	6,00	VAR. PLÁSTICO TRANSLÚCIDO - ILUMINAÇÃO

PLANTA, CORTES E ELEVÇÕES PROJ. Nº: A02/09

PROCEBO Nº: 7010-82008 INSCRIÇÃO FISCAL: 27.821.008

OBRA: CONSTRUÇÃO DE PRÉDIO COMERCIAL

PROPRIETÁRIO: HBS PARTICIPAÇÕES LTDA.

LOCAL: AV. PAPA JOÃO XXIII Nº3680 - BERTÃOZINHO - MAJÁ - SP

ESCALA: INDICADA

SITUAÇÃO SEM ESCALA

DECLARO QUE A APROVAÇÃO DO PROJETO PELA PREFEITURA, NÃO IMPLICA NO RECONHECIMENTO DO DIREITO DE PROPRIEDADE DO TERRENO.

PROPRIETÁRIO: HBS PARTICIPAÇÕES LTDA.

QUADRO DE ÁREAS
VER FOLHA A0108

ALVARÁ Nº _____ EXPEDIDO EM _____

ASSINATURA DO PROJETARISTA