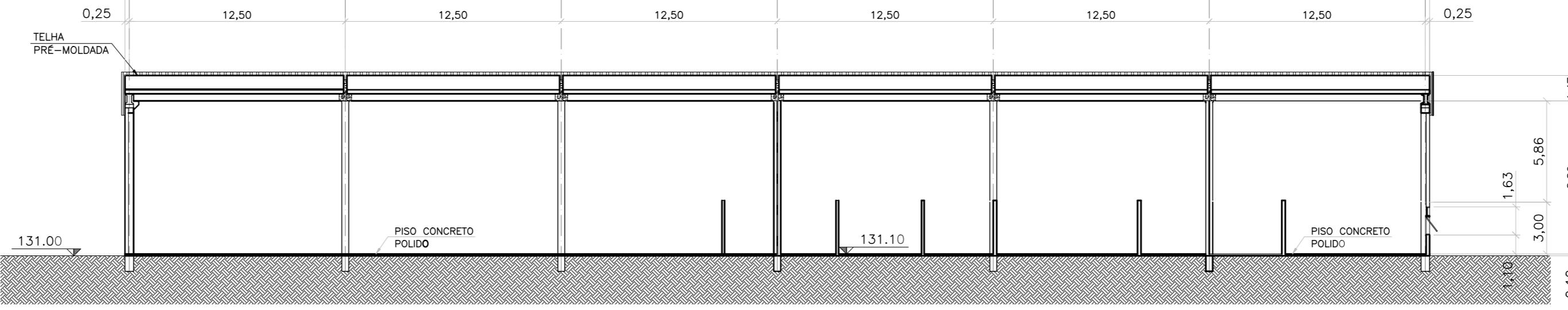
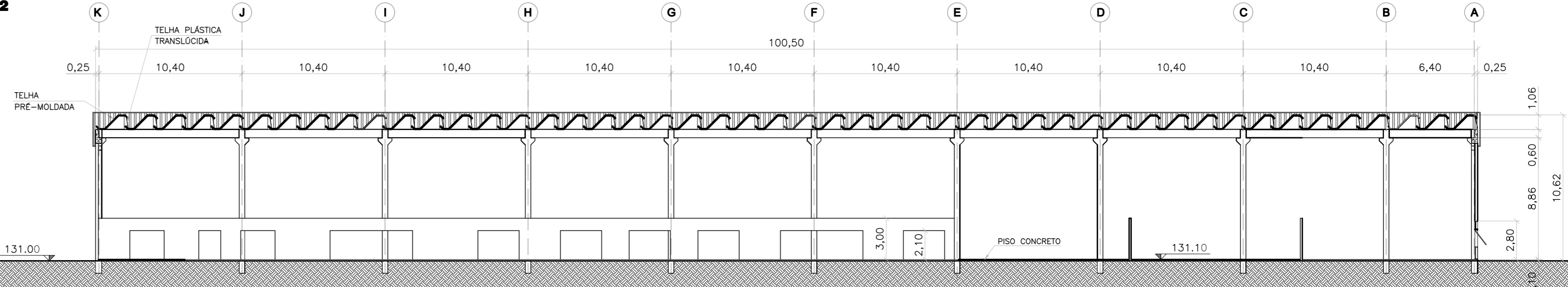


PLANTA OFICINA
ESCALA: 1:250



CORTE A-A
ESCALA: 1:250



CORTE B-B
ESCALA: 1:250

- NOTAS**
- O ACESSO DE VEÍCULOS NÃO TERÁ PORTÃO. FICARÁ PERMANENTEMENTE ABERTO.
 - PARA VISTAS 1, 2 e DETALHE 1 VER DESENHO A03-11.
 - A SALA DO TACÓGRAFO E OS DEPÓSITOS TERÃO PERMANÊNCIA HUMANA TRANSITÓRIA, SENDO ASSIM RECEBEM VENTILAÇÃO NATURAL PELA PARTE SUPERIOR (QUE FICAM PERMANENTEMENTE ABERTAS POIS NÃO POSSUEM FORRO) E RECEBERÃO ILUMINAÇÃO ZENITAL (CONFORME MOSTRA TABELA).
 - PARA COMPLEMENTAÇÃO DE ILUMINAÇÃO NATURAL SERÁ UTILIZADAS TELHAS TRANSLÚCIDAS NA OFICINA E TODAS AS SALAS ABERTAS LOCALIZADAS EM SEU INTERIOR. (CONFORME MOSTRA A TABELA).
 - A SALA DE SEGURANÇA POSSUI ABERTURAS EXTERNAS REDUZIDAS POR CARACTERÍSTICAS INERENTES ÀS ATIVIDADES EXERCIDAS EM SEU INTERIOR, QUE EXIGEM O MÁXIMO DE ISOLAMENTO POR QUESTÕES DE SEGURANÇA, MAS QUE SÃO COMPENSADAS POR VENTILAÇÃO E ILUMINAÇÃO ARTIFICIAIS ADEQUADOS PARA O BOM CONFORTO AMBIENTAL.
 - TODAS AS SALAS LOCALIZADAS NOS FUNDOS DA ÁREA DA OFICINA SERÃO COMPOSTAS DE PAREDES DIVISÓRIAS SEM FORRO NEM PORTAS SERVINDO APENAS PARA ORGANIZAÇÃO DO PROCESSO DE SERVIÇOS DO EDIFÍCIO.

AMBIENTE (ÁREAS INT.)	ÁREA	TIPO	QUANT.	CAIXILHOS DE FERRO			MATERIAL	ILUMINAÇÃO ZENITAL			
				DIMENSÕES				DIMENSÕES			
				L (m)	h (m)	P (m)		Quant.	Comp.	Larg.	Área total
SANITÁRIO FEMININO 1	12,68 m²	CA 02	01	2,40	1,00	1,80	ALUMÍNIO POLIDO				
SANITÁRIO FEMININO 2	17,10 m²	CA 02	01	2,40	1,00	1,80	ALUMÍNIO POLIDO				
SANITÁRIO MASCULINO 1	19,05 m²	CA 02	01	2,40	1,00	1,80	ALUMÍNIO POLIDO				
SANITÁRIO MASCULINO 2	11,40 m²	CA 02	01	2,40	1,00	1,80	ALUMÍNIO POLIDO				
ALMOXARIFADO	404,35 m²	CA 01	02	2,65	2,80	1,10	ALUMÍNIO POLIDO				
		CA 05	04	3,52	2,80	1,10	ALUMÍNIO POLIDO				
SUPRIMENTOS	62,00 m²	CA 01	02	2,77	2,80	1,10	ALUMÍNIO POLIDO				
SEGURANÇA INDUSTRIAL	140,20 m²	CA 03	02	1,80	2,80	1,10	ALUMÍNIO POLIDO				
SERVIÇOS GERAIS	178,70 m²	CA 03	02	1,80	2,80	1,10	ALUMÍNIO POLIDO				
		CA 04	01	4,40	2,80	1,10	ALUMÍNIO POLIDO				
ESCRITÓRIO MANUT.	244,37 m²	CA 01	04	2,77	2,80	1,10	ALUMÍNIO POLIDO				
MANUTENÇÃO PREDIAL	49,80 m²	CA 01	01	2,77	2,80	1,10	ALUMÍNIO POLIDO				
SALA DO TACÓGRAFO	49,20 m²						TELHA TRANSLÚCIDA	04	6,15	0,40	2,46 m²
DEPÓSITO 1	19,61 m²						TELHA TRANSLÚCIDA	02	12,10	0,40	9,68 m²
DEPÓSITO 2	19,61 m²						TELHA TRANSLÚCIDA	02	5,80	0,40	4,64 m²
DEPÓSITO 3	19,61 m²						TELHA TRANSLÚCIDA	04	4,00	0,40	6,40 m²
DEPÓSITO 4	19,61 m²						TELHA TRANSLÚCIDA	04	6,15	0,40	9,84 m²
DEPÓSITO 5	19,61 m²						TELHA TRANSLÚCIDA	04	24,85	0,40	39,76 m²
OFICINA	2.538,00 m²						TELHA TRANSLÚCIDA	36	33,75	0,40	486 m²
SALA ALINHAMENTO	19,20 m²						TELHA TRANSLÚCIDA	03	3,90	0,40	4,68 m²
SALA CT	38,40 m²						TELHA TRANSLÚCIDA	04	3,90	0,40	6,24 m²
SALA LAV. PEÇAS	18,91 m²						TELHA TRANSLÚCIDA	03	3,90	0,40	4,68 m²
SALA LAB. DE FREIOS	18,91 m²						TELHA TRANSLÚCIDA	02	3,90	0,40	3,12 m²
SALA DE ÓLEO	18,91 m²						TELHA TRANSLÚCIDA	03	3,90	0,40	4,68 m²
SALA ELÉTRICA	26,71 m²						TELHA TRANSLÚCIDA	03	3,90	0,40	4,68 m²
SALA SRT	44,26 m²						TELHA TRANSLÚCIDA	05	3,90	0,40	7,80 m²
SALA ELÉTRICA	18,91 m²						TELHA TRANSLÚCIDA	03	3,90	0,40	4,68 m²
SALA O.I.A.	7,21 m²						TELHA TRANSLÚCIDA	01	3,90	0,40	1,56 m²
SALA DE VÁLVULAS	27,20 m²						TELHA TRANSLÚCIDA	03	3,90	0,40	4,68 m²
CIRCULAÇÃO	213,56 m²										

PLANTA / CORTES
SUBSTITUIÇÃO DE PROJETO

PROC.: A02/11
FLS.
RUBRICA:

PROCESSO Nº: 10815/2005-6 INSCRIÇÃO FISCAL: 27.021.004

OBRA: **CONSTRUÇÃO DE PRÉDIO COMERCIAL (EMPRESA DE TRANSPORTE)**

PROPRIETÁRIO: **HBS PARTICIPAÇÕES LTDA.**

LOCAL: **AV. PAPA JOÃO XXIII - SERTÃOZINHO - MAUÁ - SP**

ESCALA: 1:250



DECLARO QUE A APROVAÇÃO DO PROJETO PELA PREFEITURA, NÃO IMPLICA NO RECONHECIMENTO DO DIREITO DE PROPRIEDADE DO TERRENO.

QUADRO DE ÁREAS
VER FOLHA A01/11

ALVARÁ Nº EXPEDIDO EM:
ASSINATURA DO FUNCIONÁRIO