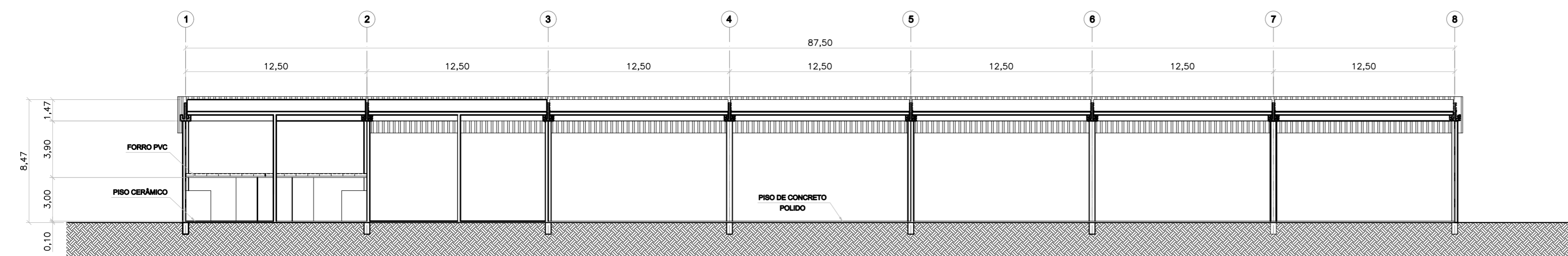


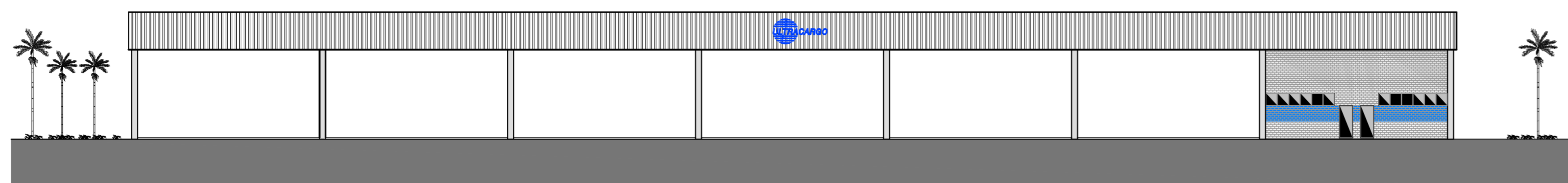
PLANTA ADEQUAÇÃO QUÍMICA

ESCALA: 1:250



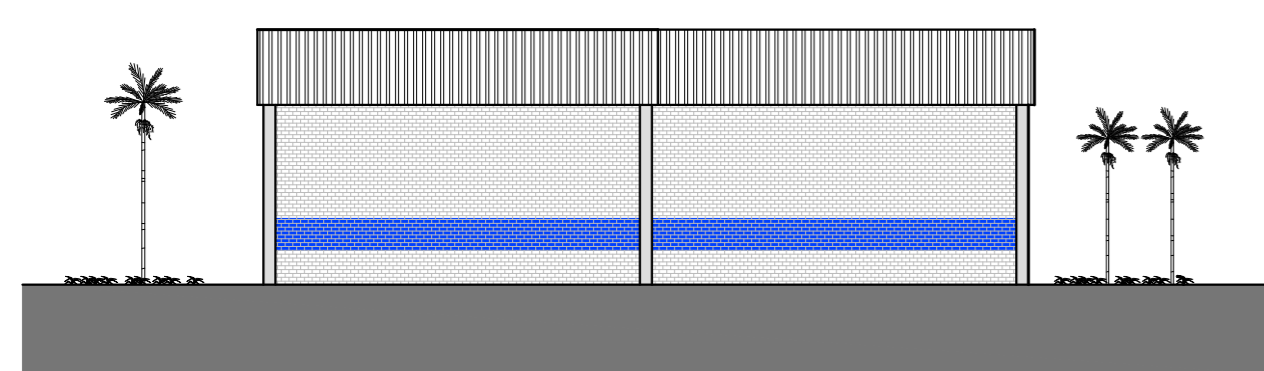
CORTE A-A

ESCALA: 1:250



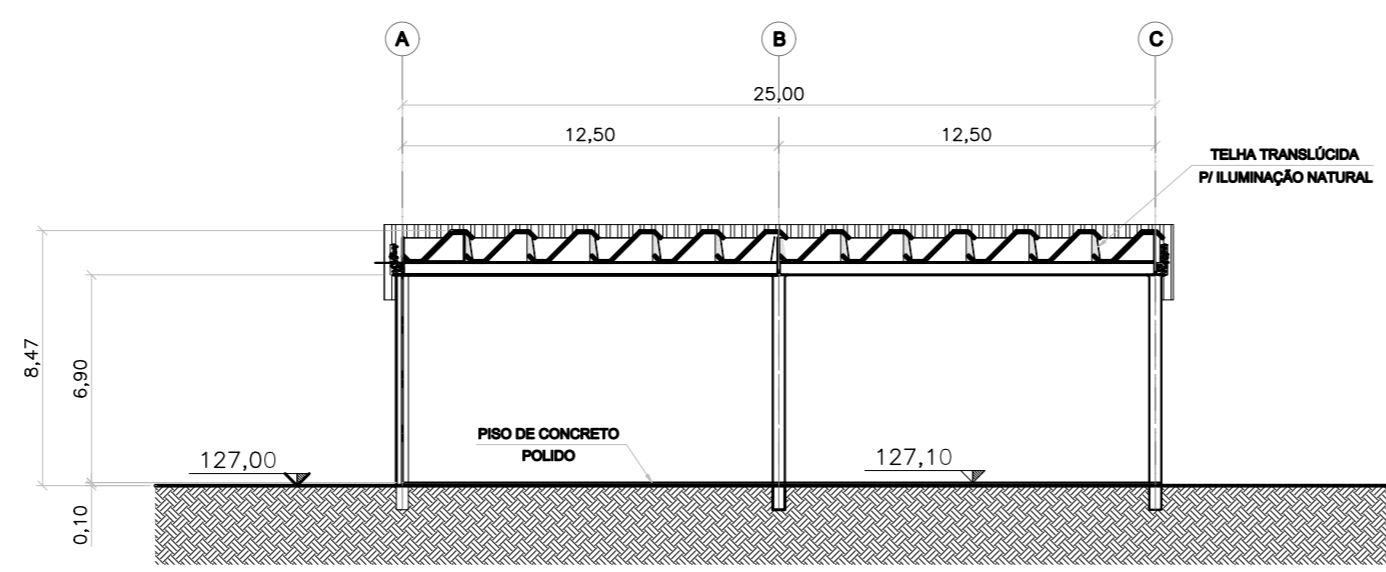
CORTE A-A

ESCALA: 1:250



CORTE A-A

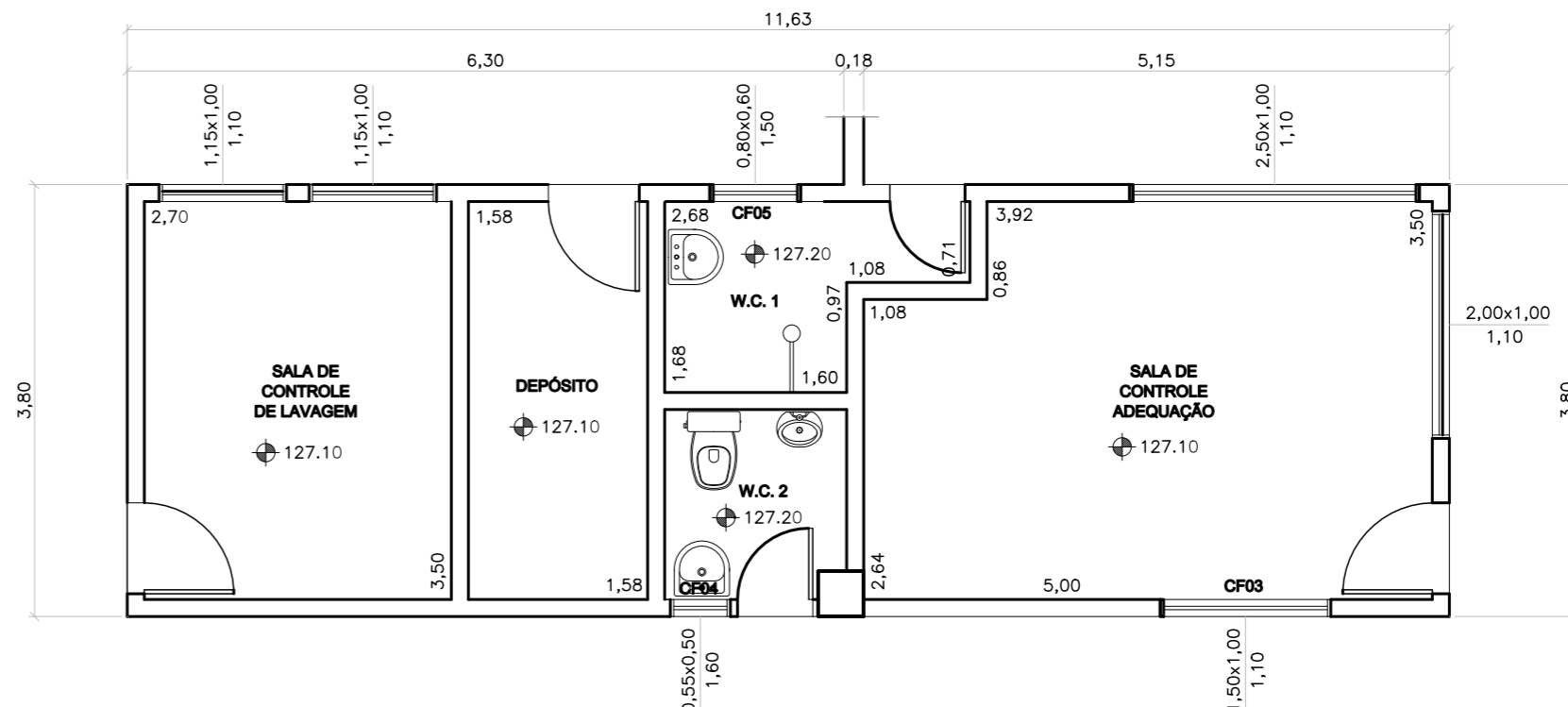
ESCALA: 1:250



CORTE A-A

ESCALA: 1:250

AMBIENTE	ÁREA	TIPO	QUANT.	CAIXILHOS DE FERRO			ACABAMENTOS	OBSERVAÇÕES
				L (m)	h (m)	P (m)		
VEST. E SANIT. MASC.	76,85 m ²	CF 01	01	4,60	0,85	2,10	ESMALTE SINTÉTICO	+ ILUMINAÇÃO ZENITAL
		CF 02	05	0,65	0,85	2,10	ESMALTE SINTÉTICO	+ ILUMINAÇÃO ZENITAL
VEST. E SANIT. FEM.	76,85 m ²	CF 01	01	4,60	0,85	2,10	ESMALTE SINTÉTICO	+ ILUMINAÇÃO ZENITAL
		CF 02	05	0,65	0,85	2,10	ESMALTE SINTÉTICO	+ ILUMINAÇÃO ZENITAL
RESÍDUOS	152,46 m ²							+ ILUMINAÇÃO ZENITAL
PINTURA	152,46 m ²							+ ILUMINAÇÃO ZENITAL
LAVADOR	629,90 m ²							+ ILUMINAÇÃO ZENITAL
ADEQUAÇÃO	933,35 m ²							+ ILUMINAÇÃO ZENITAL
SALA DE CONT. LAVAGEM	9,45 m ²							+ ILUMINAÇÃO INDIRETA
SALA DE CONT. ADEQUAÇÃO	16,55 m ²	CF 03	01	1,50	1,00	1,10	ESMALTE SINTÉTICO	+ ILUMINAÇÃO INDIRETA
DEPÓSITO	5,50 m ²							
W.C. 1	3,45 m ²	CF 04	05	0,80	0,60	1,50	ESMALTE SINTÉTICO	
W.C. 2	2,60 m ²	CF 05	05	0,55	0,50	1,60	ESMALTE SINTÉTICO	

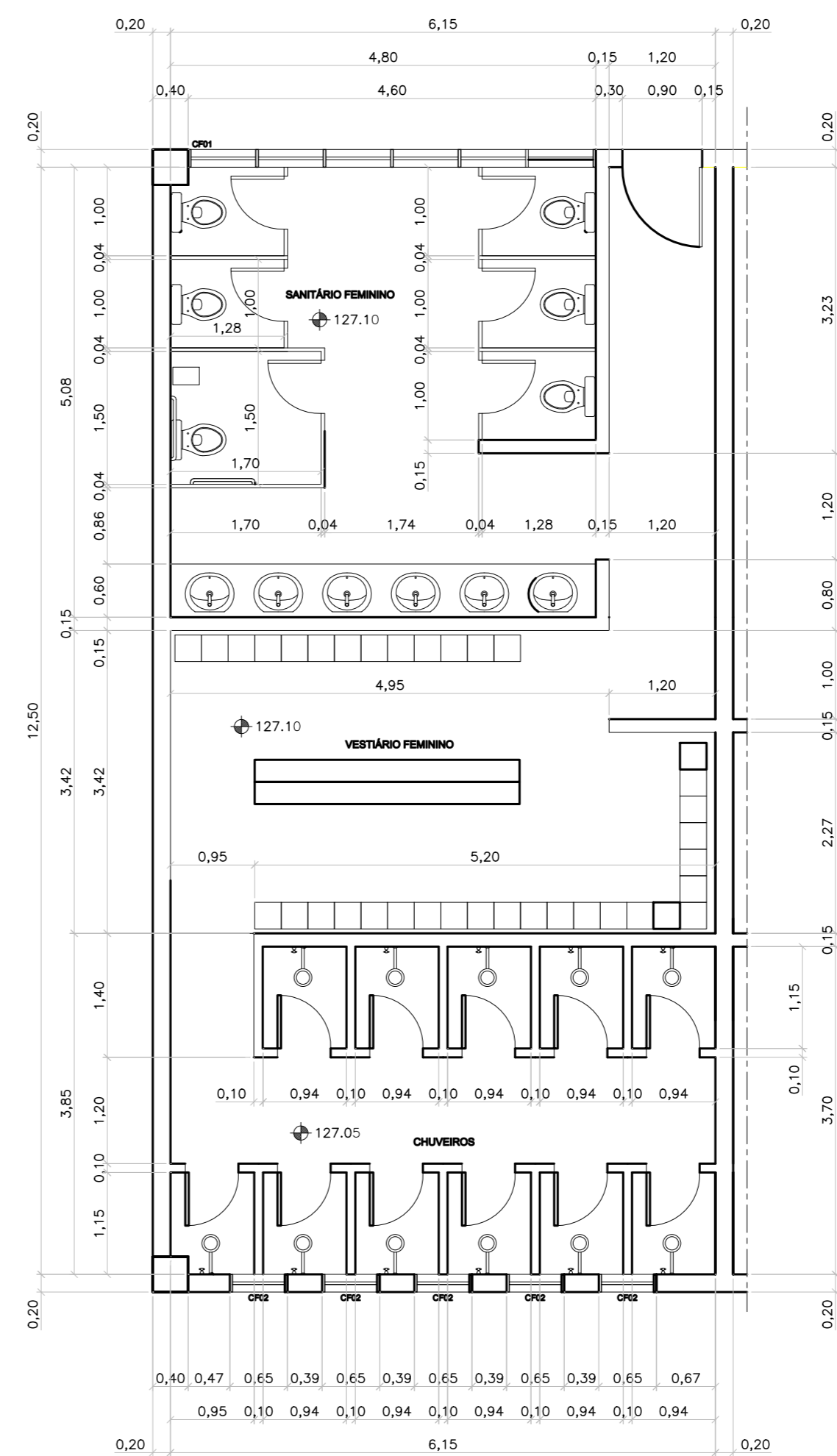


DETALHE 2

ESCALA: 1:50

NOTAS:

- O ACESSO DE VEÍCULOS NÃO TERÁ PORTÃO. FICARÁ PERMANENTEMENTE ABERTO.
- VESTIÁRIO MASCULINO NÃO MOSTRADO IDÊNTICO E OPOSTO AO FEMININO MOSTRADO.
- A ILUMINAÇÃO DAS ÁREAS PARA RESÍDUOS, PINTURA, LAVAGEM E ADEQUAÇÃO É FEITA TAMBÉM ATRAVÉS DE TELHAS TRANSLÚCIDAS.
- A SALA DE CONTROLE DE LAVAGEM E DEPÓSITO NÃO POSSUEM ABERTURAS PARA A ÁREA EXTERNA POR SUAS ATIVIDADES EXIGIREM ESSE TIPO DE FECHAMENTO.



DETALHE 1 - VESTIÁRIO

ESCALA: 1:50

PLANTAS / CORTES / ELEVÇÕES		PROC.: A04/11
DETALHES		FLS. RUBRICA:
SUBSTITUIÇÃO DE PROJETO		
PROCESSO Nº: 10815/2005-6	INSCRIÇÃO FISCAL: 27.021.004	
OBRA: CONSTRUÇÃO DE PRÉDIO COMERCIAL (EMPRESA DE TRANSPORTE)		
PROPRIETÁRIO: HBS PARTICIPAÇÕES LTDA.		
LOCAL: AV. PAPA JOÃO XXIII - SERTÃOZINHO - MAUÁ - SP		
ESCALA: INDICADA		
SITUAÇÃO SEM ESCALA		DECLARO QUE A APROVAÇÃO DO PROJETO PELA PREFEITURA, NÃO IMPLICA NO RECONHECIMENTO DO DIREITO DE PROPRIEDADE DO TERRENO.
QUADRO DE ÁREAS		
VER FOLHA A01/11		
ALVARÁ Nº	EXPEDIDO EM:	
ASSINATURA DO FUNCIONÁRIO		